



ÖNEMLİ YAPILAR

APAMEIA TİYATROSU

Apameia Tiyatrosu, antik kentin akropolisinin yer aldığı Üçlerce Tepesi'nin batı yamacındaki terasa konumlandırılmıştır. Tiyatro'nun planı ve yapım tekniği dikkate alındığında, Grek tiyatrolarına göre düzenlendiği anlaşılmaktadır. Bu tip tiyatroların caveası genellikle manzaralı bir yamaca oturtulur, önünde at nalı formunda bir orkestra, orkestranın önünde sahnesi yer alır. Tiyatro'da bulunan Dor Düzeni'ne ait triglif-metop friz blokları, sahnenin ön cephesinin bu düzene göre yapıldığını göstermektedir.

Yaklaşık 10.000 kişilik kapasiteye sahip iki cavealı tiyatroda, zaman içindeki tahribatın yanı sıra oturma sıralarının olasılıkla başka yere taşınması sonucu bunların bir kısmı yok olmuştur.

Orkestrayı sınırlandıran taşlar büyük oranda korunurken sahnedeki tahribat ise oldukça fazladır. Parados (giriş) bölümündeki analemma duvarında kullanılan taşların bosajlı yüzeyleri tiyatronun Hellenistik Dönem'de (MÖ 2. yy) inşa edildiğini göstermektedir. Tiyatro kurtarma kazılarında tespit edilen seramik ve sikke buluntularının da ağırlıklı olarak söz konusu döneme tarihlendirilmesi bu düşüncüyü destekleyen arkeolojik kanıtlardır.



Apameia Tiyatrosu



Apameia Tiyatrosu, Kuzey Analemma Duvarı ve Kuzey Parados



Apameia Tiyatrosu, Güney Analemma Duvarı ve Güney Parados



Hellenistik Dönem özellikleri fazla değişmeden günümüze kadar ulaşan Apameia Tiyatrosu, Phrygia'daki en erken döneme tarihlendirilen tiyatrolardan biridir. Sahne ve orkestradaki düzenlemeler dikkate alındığında, farklı dönemlerde onarım gördüğü anlaşılmaktadır.

STADİON

Günümüze kadar altı sırası ulaşabilen Apameia Stadionu, Toptepe'nin batı ucunda tepenin kuzeye bakan sırtına dayanarak doğu-batı yönlü inşa edilmiştir. Büyük oranda toprak altında olan yapının üzerinden Dinar-Afyonkarahisar yolu geçmektedir. Stadionun yapı tekniği dikkate alındığında, daha çok Roma İmparatorluk Dönemi öncesine ait olduğu düşünülmektedir. Özellikle aslan ayakları, Geç Hellenistik ve Erken Roma İmparatorluk dönemlerine tarihlenen Arykanda ve Aphrodisias stadionlarıyla benzerlik göstermektedir.

KİLİSE

Antik kentin kuzeydoğusunda, Marsyas kaynaklarının üzerindeki tepenin ovaya bakan yüzündeki düzlüğe inşa edilen kilise tüm coğrafyaya hakim bir konumdadır. Bizans Dönemi'ne tarihlenen ve üç nefli kilisenin etrafında herhangi bir yerleşimin olmaması ve Marsyas kaynaklarına olan yakınlığı dikkate alındığında, Nuh'un gemisinin indiği varsayılan kutsal mekanla ilişkili olduğu düşünülebilir.

NEKROPOLİS ALANLARI

Kelainai/Apameia antik kentinin etrafı farklı büyüklüklerdeki nekropolis alanlarıyla çevrilmiştir. Bunlardan en geniş alana yayılanı, Güney Nekropolisi olup diğeri kentin yaklaşık 1.5 km kuzeyinde yer alan Tavşantepe Nekropolisi'dir. Doğusundaki nekropolis alanı ise daha küçüktür.

Ayrıca, Üçlerce Tepe'nin güneyindeki ve batısındaki kayalık alanların uygun yerlerine de mezarlar yapılmıştır. Bunların dışında Toptepe'nin kuzeydoğusunda ve Kaleyikığı olarak adlandırılan alanda da kaya mezarları vardır. Dikici ve Bülüçalan köyleri arasında bir nekropolis alanı daha bilinmektedir.

Nekropolis alanlarındaki en yaygın mezar tipleri kaya mezarları ve tümülüslerdir. Toplumun üst sınıfına ait kişiler tarafından tercih edilen ve aile mezarı olarak tasarlanan kaya mezarları, çoğunlukla dromoslu oda mezar tipindedir. Ancak daha alt sınıfa ait olabilecek basit khamasorion (kaya oyu tekne mezar) mezarlar da vardır. Nekropolis alanları Klasik Dönem'den itibaren Hellenistik ve Roma Dönemi boyunca uzun süre kullanılmıştır.

Güney Nekropolisi'nde ortaya çıkarılan ve günümüzde Afyonkarahisar Müzesi'nde sergilenen, Anadolu'nun önemli lahit örneklerinden biri olan Apameia Lahdi kaliteli ve ince işçiliğinin yanı sıra mitolojik sahneleriyle de dikkati çekmektedir.



Merkez Güney Nekropolisi, Kaya Mezarları



Merkez Güney Nekropolisi, Kaya Mezarı



Merkez Güney Nekropolisi, Kaya Mezarı



Tavşan Tepesi Nekropolis Alanları, Arka Planda Üçlerce Tepe



Tavşan Tepesi Nekropolis Alanları I-II



Tavşantepesi II, Tümüls



Tavşan Tepesi III, Kaya Mezarı



Güney Nekropolisi



Güney Nekropolisi, Dromoslu Kaya Mezarları





Güney Nekropolisi, Tonozlu Kaya Mezarı



Güney Nekropolisi, Dromoslu Kaya Mezarı



Güney Nekropolisi, Dromoslu Kaya Mezarı



Güney Nekropolisi, Dromoslu Kaya Mezarı



Güney Nekropolisi, Khamasorion Mezar



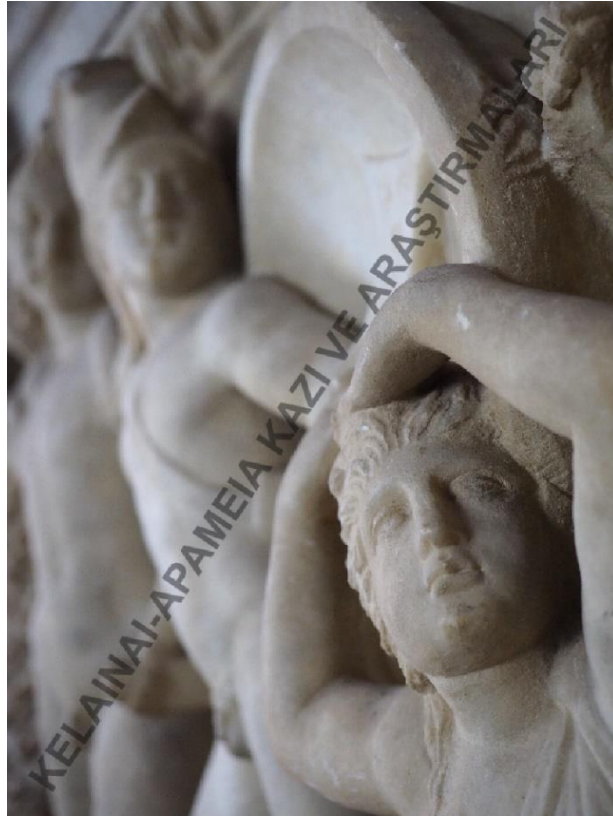
Güney Nekropolisi, Apameia Lahdi



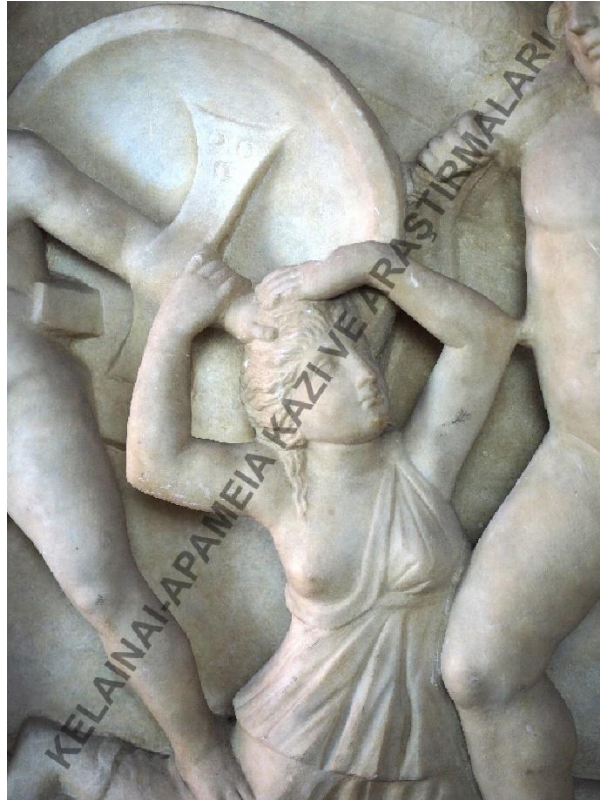
Güney Nekropolisi, Apameia Lahdi



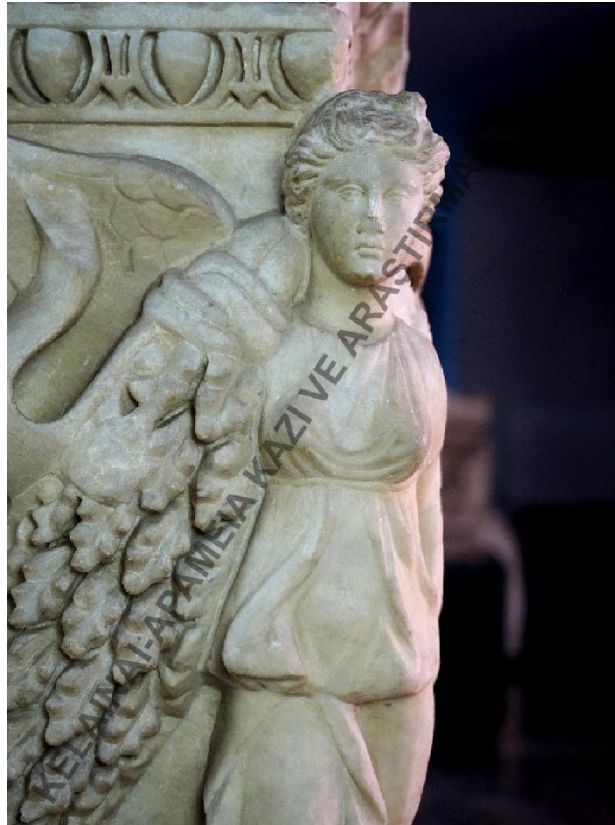
Güney Nekropolisi, Apameia Lahdi



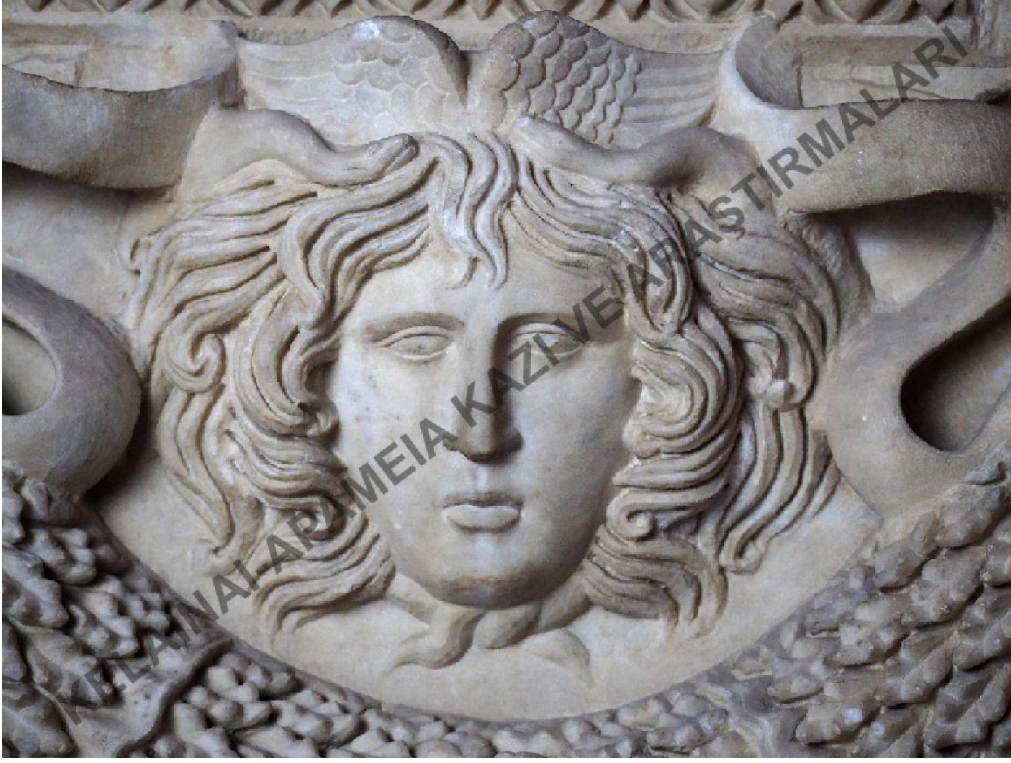
Güney Nekropolisi, Apameia Lahdi, Akhileus ve Penthesilea



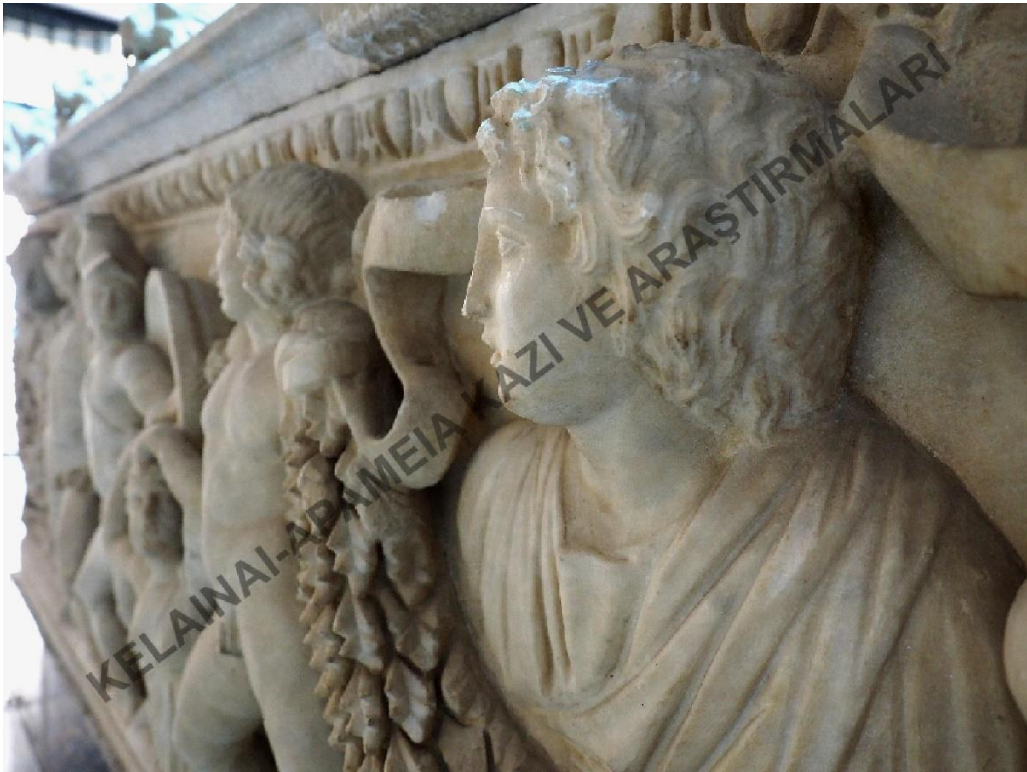
Güney Nekropolisi, Apameia Lahdi, Akhileus ve Penthesilea



Güney Nekropolisi, Apameia Lahdi, Tanrıça Nike



Güney Nekropolisi, Apameia Lahdi, Medusa



Güney Nekropolisi, Apameia Lahdi, Detay



Güney Nekropolisi, Apameia Lahdi, Detay