



YÜZEY ARAŞTIRMALARI

Kelainai-Apameia antik kentinde ve territoryumunda (egemenlik sahası), Kültür ve Turizm Bakanlığı Kültür Varlıkları ve Müzeler Genel Müdürlüğü'nün izniyle, 2019 yılından itibaren Afyon Kocatepe Üniversitesi Arkeoloji Bölümü'nden Dr. Öğr. Üyesi Mustafa Bilgin başkanlığında, farklı disiplinlerden üniversite üyelerinin yer aldığı, "Kelainai- Apameia Antik Kenti ve Çevresi Yüzey Araştırması" başlıklı yüzey araştırması başlatılmıştır. Araştırmalar kapsamında, antik kent ile egemenlik sahasında bulunan arkeolojik kalıntılar tespit edilerek, bilimsel kriterlere göre kayıt altına alınmaktadır. Böylece, ileride yapılması planlanan daha uzun soluklu kazılar için bilimsel bir alt yapı oluşturulmaktadır.

2019-2020 Sezonu Yüzey Araştırmaları

Sıra No	Öğr. Üyesi	Üniversite	Alan
1	Dr. Öğr. Üyesi Mustafa Bilgin	Afyon Kocatepe Üniversitesi, Fen-Eđ. Fak. Arkeoloji Bölümü	Arkeoloji, Sözcük ve Türkçe Bilimi
2	Prof. Dr. Gökten KÖKEM	Selçuk Üniversitesi, Edirne Fak. Türk Bilimleri Bölümü	Etnoğrafya, Etnoloji, Kültür Varlıkları
3	Doç. Dr. Şenay Sarıođan	Fatih Sultan Mehmet Vakıf Üniversitesi, İktisadi İdari Bilimler Fakültesi	Ekonomik Kültür, Türk İktisadi, Kültür Varlıkları
4	Doç. Dr. Hüseyin Çelebi	Afyon Kocatepe Üniversitesi, Fen-Eđ. Fak. Arkeoloji Bölümü	Fotoğrafya
5	Doç. Dr. Fehmi AKIN	Afyon Kocatepe Üniversitesi, Fen-Eđ. Fak. Arkeoloji Bölümü	Arkeoloji, Sözcük ve Türkçe Bilimi
6	Dr. Öğr. Üyesi Özgür ÖZKAN	Afyon Kocatepe Üniversitesi, Fen-Eđ. Fak. Arkeoloji Bölümü	Arkeoloji, Sözcük ve Türkçe Bilimi
7	Dr. Öğr. Üyesi Mustafa ÖZDEMİR	Fatih Sultan Mehmet Vakıf Üniversitesi, İktisadi İdari Bilimler Fakültesi	Ekonomik Kültür, Türk İktisadi, Kültür Varlıkları
8	Dr. Öğr. Üyesi Mehmet ERAN	Ankara Üniversitesi, Edebiyat Fakültesi	Arkeoloji, Sözcük ve Türkçe Bilimi
9	Dr. Öğr. Üyesi Murat TAŞDEMİR	Fatih Sultan Mehmet Vakıf Üniversitesi, İktisadi İdari Bilimler Fakültesi	Ekonomik Kültür, Türk İktisadi, Kültür Varlıkları
10	Dr. Öğr. Üyesi Bengi SENER	Fatih Sultan Mehmet Vakıf Üniversitesi, İktisadi İdari Bilimler Fakültesi	Ekonomik Kültür, Türk İktisadi, Kültür Varlıkları
11	Dr. Öğr. Üyesi Tahir KOCAM	Afyon Kocatepe Üniversitesi, Fen-Eđ. Fak. Arkeoloji Bölümü	Arkeoloji, Sözcük ve Türkçe Bilimi
12	Dr. Öğr. Üyesi Ayhan	Fatih Sultan Mehmet Vakıf Üniversitesi, İktisadi İdari Bilimler Fakültesi	Ekonomik Kültür, Türk İktisadi, Kültür Varlıkları
13	Dr. Öğr. Üyesi Özgür ÖZKAN	Afyon Kocatepe Üniversitesi, Fen-Eđ. Fak. Arkeoloji Bölümü	Arkeoloji, Sözcük ve Türkçe Bilimi
14	Musa KAYA	Çarşamba Üniversitesi, Fen-Eđ. Fak. Arkeoloji Bölümü	Arkeoloji, Sözcük ve Türkçe Bilimi
15	Arç. Gör. Üyesi ÖZKAN	Ankara Üniversitesi, Edebiyat Fakültesi	Arkeoloji, Sözcük ve Türkçe Bilimi
16	Arç. Gör. Üyesi ÖZKAN	Ankara Üniversitesi, Edebiyat Fakültesi	Arkeoloji, Sözcük ve Türkçe Bilimi
17	Dr. Öğr. Üyesi Mustafa ÖZDEMİR	Fatih Sultan Mehmet Vakıf Üniversitesi, İktisadi İdari Bilimler Fakültesi	Ekonomik Kültür, Türk İktisadi, Kültür Varlıkları
18	Prof. Dr. Mustafa ÖZKAN	Ankara Üniversitesi, Edebiyat Fakültesi	Arkeoloji, Sözcük ve Türkçe Bilimi
19	Mehmet ÖZKAN	Afyon Kocatepe Üniversitesi, Fen-Eđ. Fak. Arkeoloji Bölümü	Arkeoloji, Sözcük ve Türkçe Bilimi

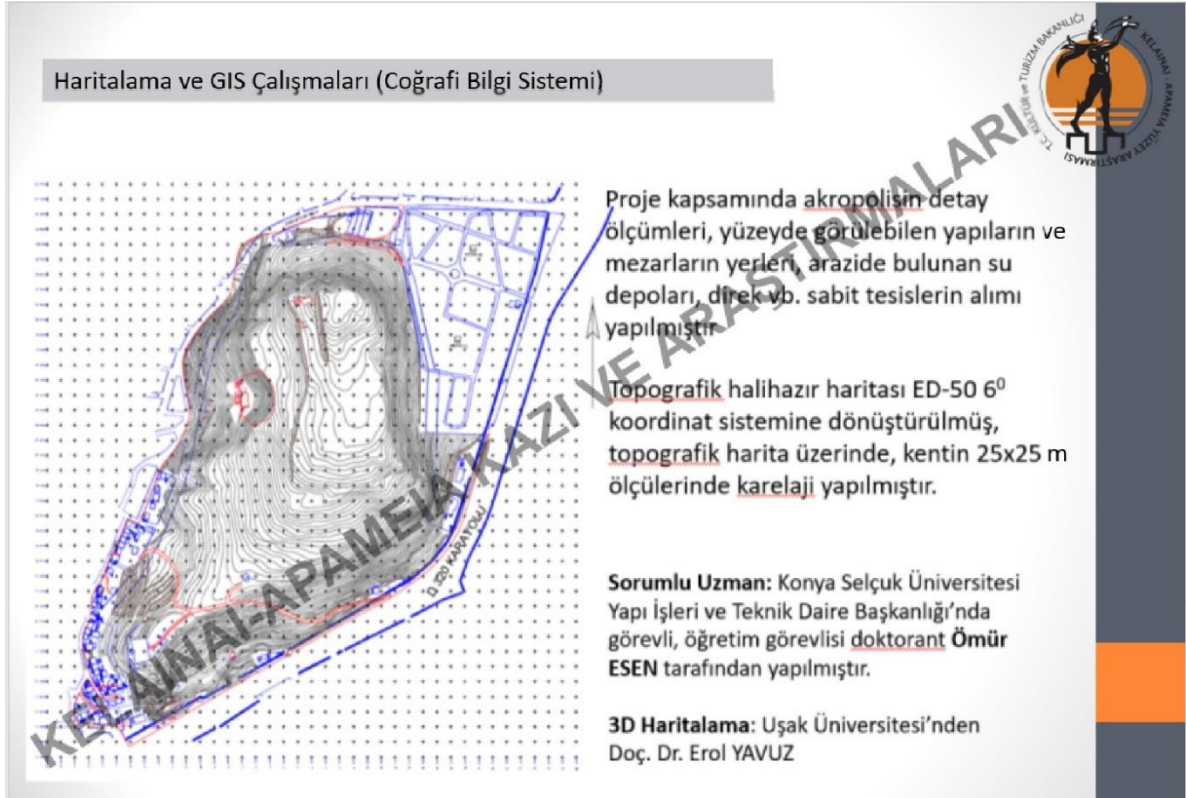
- Araştırmalar multidisipliner bir anlayışla dokuz farklı üniversitelerden farklı uzmanlık alanlarına sahip bilim insanlarıyla gerçekleştirilmiştir..
- Afyon Kocatepe Üniversitesi
- Akdeniz Üniversitesi
- Selçuk Üniversitesi
- Dokuz Eylül Üniversitesi
- Ramukkale Üniversitesi
- Ahi Evran Üniversitesi
- Anadolu Üniversitesi
- Uşak Üniversitesi
- Ankara Hacı Bayram Veli Üniversitesi

Bakanlık Temsilcileri:
Bilal AYNUR
Cemil DUMANLIOđLU

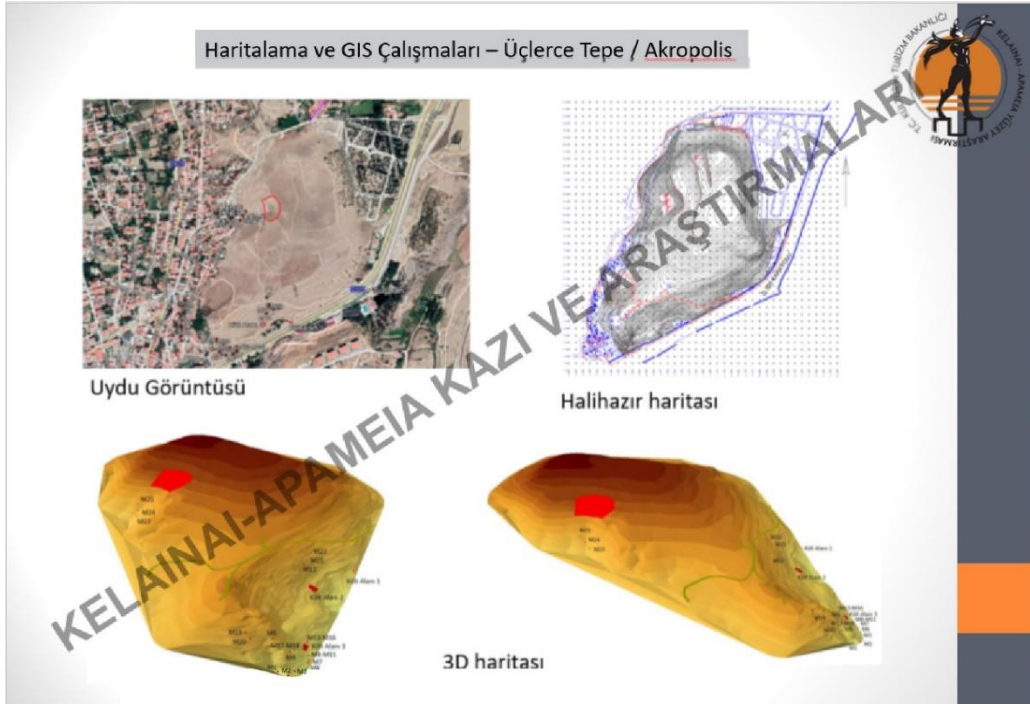
2019-2020 Araştırma Sezonu'nda, çalışmalara katılan üniversiteler ve bilim heyeti üyeleri



Roma Yol Haritası ve Kelainai-Apameia'nın Konumu



Akropolis (Üçlerce Tepe) Halihazır harita ve yapıların konumu



Akropolis (Üçlerce Tepe) Halihazır ve 3D harita, yapıların konumu



Haritalama çalışmaları, yapı ve mezarların koordinatlarının alınması



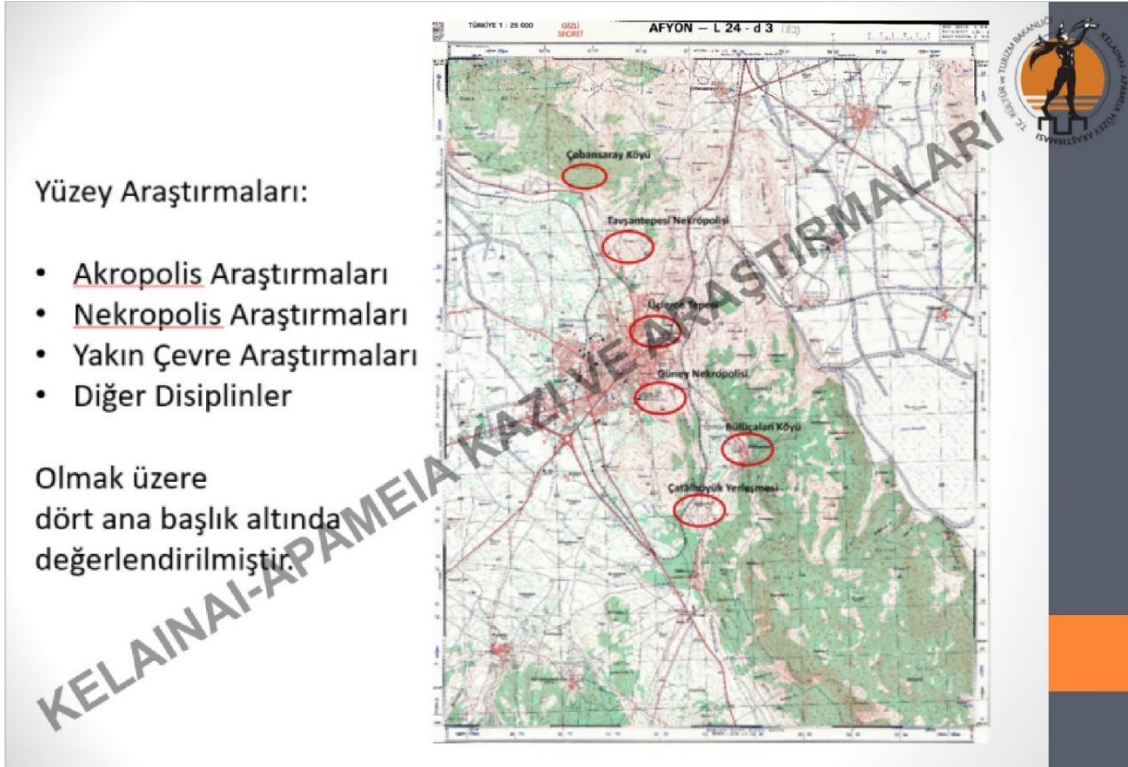
Haritalama çalışmaları, yapı ve mezarların koordinatlarının alınması



Haritalama çalışmaları, yapı ve mezarların koordinatlarının alınması



Haritalama çalışmaları, Tavşan Tepesi Nekropolisi tümülüs ve kaya mezarlarının koordinatlarının alınması, poligom noktalarının belirlenmesi



Çalışma Alanları ve Konuları



Apameia Tiyatrosu



Apameia Tiyatrosu



Akropolis (Üçlerce Tepe)

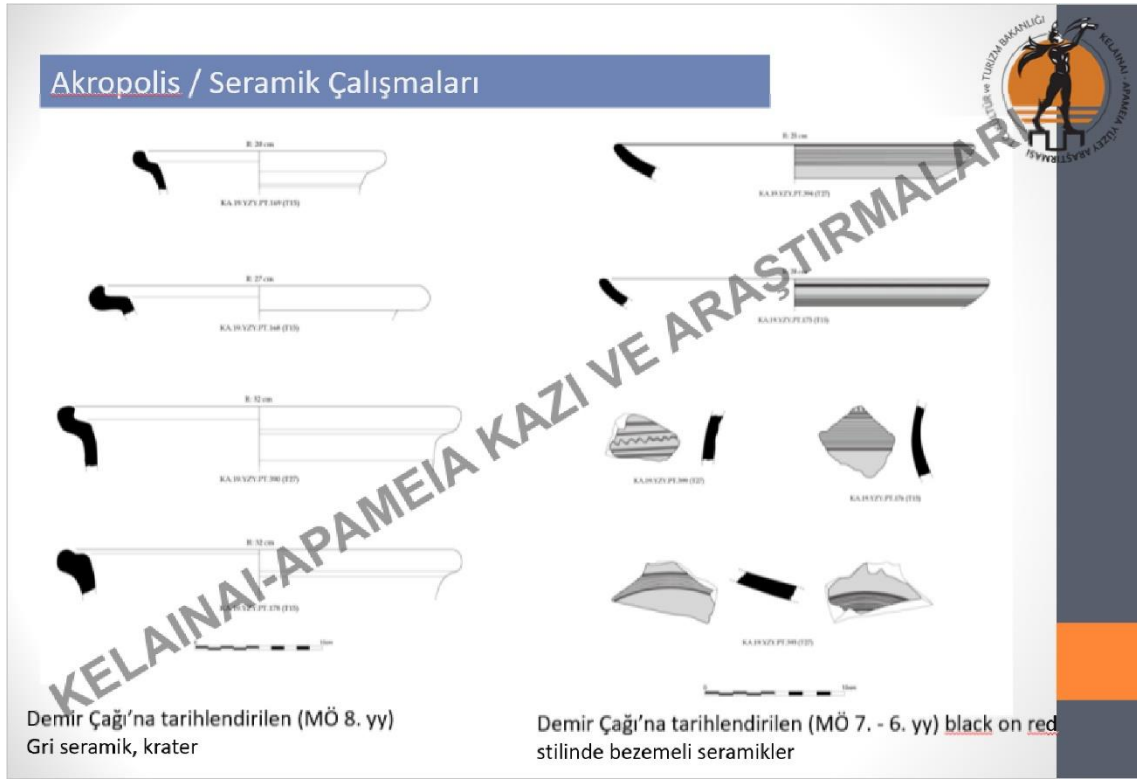
Akropolis / Seramik Çalışmaları

Kelainai-Apameia akropolisinde gerçekleştirilen seramik araştırmalarındaki ön değerlendirmeler, seramiklerin büyük oranda Hellenistik Dönem'in farklı evrelerine ait olduğunu göstermiştir. Hellenistik Dönem'e oranla daha az sayıdaki Roma Dönemi'ne seramik buluntuları da Roma İmparatorluk Dönemi'nin erken safhasına ait olup İmparatorluğun geç evrelerine tarihlendirilen buluntular daha az örnekle temsil edilmektedir. Bunların dışında, Demir Çağı'na ait farklı seramik grupları da tespit edilmiştir.

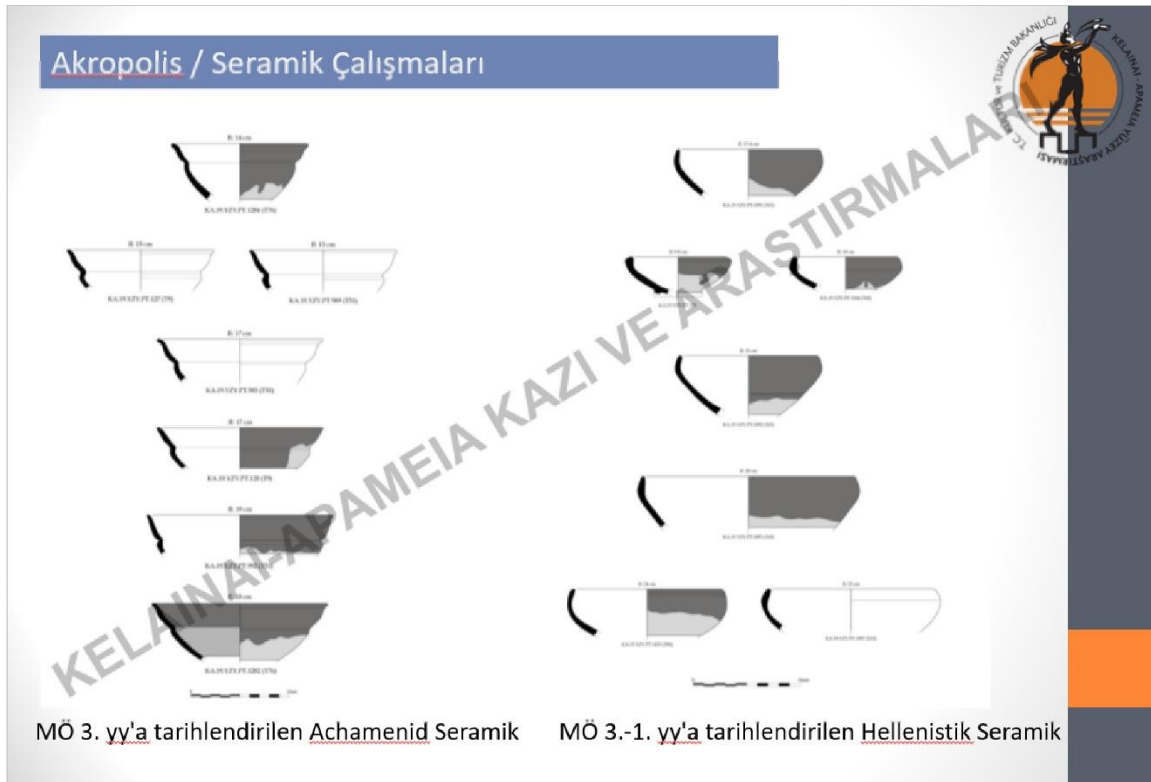


Sorumlu Uzman:
Doktorant
Pınar KIZILTEPE BİLGİN

Seramik Çalışmaları, Tasnif



Kelainai-Apameia Demir Çağ Seramikleri



Kelainai-Apameia Hellenistik Dönem Seramikleri



Kelainai-Apameia (Üçlerce Tepe) Seramik Araştırmaları



Kazı Evi, Seramik Tasnifi



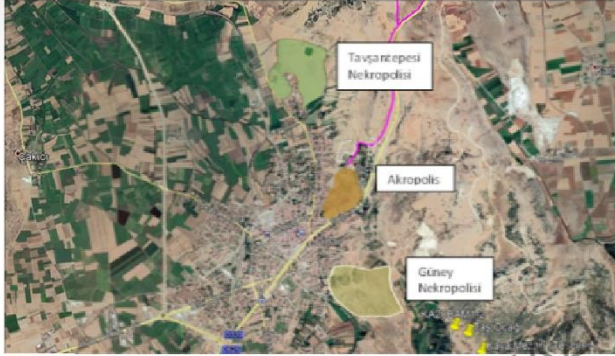
Kazi Evi, Seramik Tasnifi



Kazi Evi, Seramik Tasnifi



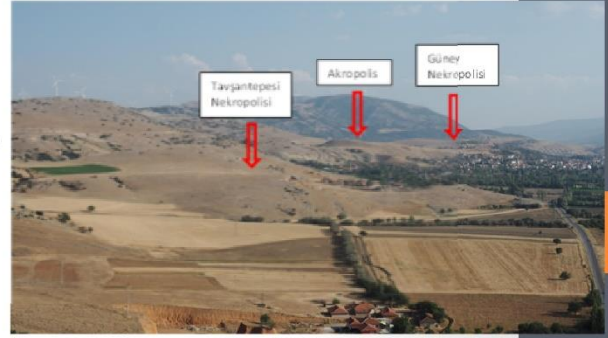
Nekropolis Arařtırmaları / Tavřantepesi Nekropolisi



Tavřantepesi Nekropolisi, kentin merkezi konumundaki akropolisin bulunduđu Üçlerce Tepesi'nin yaklaşık 1.5 km kuzeyindedir

Mustafa BİLGİN
Ümit Emrah KURT
Esen KAYA
Mürşide ÜLKER KÜÇÜK

Nekropolisin tespit edilebilen alanı 65 hektardır. Bu nekropolis, Güney Nekropolisi ile birlikte Apameia antik kentinin en büyük iki nekropolis alanından biridir. Tespit edilen mezarlar birbirinden farklı seviyelerde üç yükselti üzerinde ve yamaçlarında yer almaktadır. Bu nedenle, yapılan çalışmalarda mezar konumlandırılmalarının daha anlaşılabilir olması amacıyla tepeler batıdaki küçük tepeden itibaren en doğuda yer alan büyük tepeye doğru, birden üç kadar numaralandırılmıştır



Tavřantepesi Nekropolisi Arařtırmaları



Tavřantepesi Nekropolisi Arařtırmaları

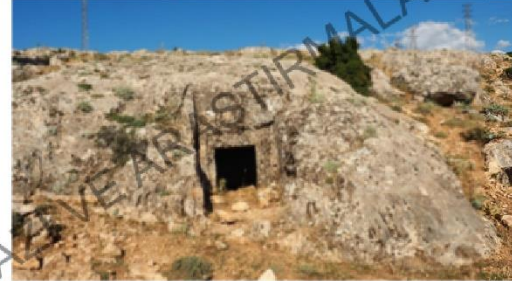


Nekropolis Arařtırmaları / Tavřantepesi Nekropolisi

KA.19.TTM4 / Kaya Oygı Oda Mezar



KA.19.TTM15 / Kaya Oygı Oda Mezar



KA.19.TTM2 / Kaya Oygı Oda Mezar



KA.19.TTM17 / Kaya Oygı Tekne Mezar



Tavřantepesi I-III Nekropolisi, Kaya Oygı Mezar Tipleri



Tavřantepesi Nekropolisi III Tümülese ait Mezar Odası Çizim Çalıřmaları



Tavşantepesi Nekropolisi III Tümülüsün Dromosu ve Girişi, Çizim Çalışmaları



Tavşantepesi Nekropolisi III Tümülüs, Fotoğrafla Belgeleme Çalışmaları



Tavşantepesi Nekropolisi III, Tümülüs Alanı, Belgeleme Çalışmaları



Tavşantepesi Nekropolisi III, Kaya Mezarı Belgeleme Çalışmaları



Tavşantepesi Nekropolisi III, 2020 Yılı Çalışmaları

Nekropolis Araştırmaları / Güney Nekropolisi



2020 yılı çalışmaları sonucu, 133 adet kaya oygu oda mezar ile iki adet khamasorion mezar kayıt altına alınmıştır. Bu kapsamda mezarların bilgi fişleri hazırlanmış, fotoğrafları çekilmiş, hâlihazır haritaları çıkarılarak cors aletiyle dijital ölçümleri alınmış ve harita üzerine yerleştirilmiş, daha sonra bunların Google Earth üzerine uygulamasıyla, kondisyonu iyi olan dokuz mezarın teknik çizimleri yapılmıştır

Güney Nekropolisi



Nekropolis Arařtırmaları / Güney Nekropolisi



Atatürk Ormanı



Güney Nekropolisi



Güney Nekropolisi, Tonoğlu Mezar



Güney Nekropolisi, Tonoğlu Mezar



Güney Nekropolisi, Dromoslu Kaya Mezarı



Güney Nekropolisi, Khamasorion (Kaya Oygu Tekne) Mezar



Güney Nekropolisi, Dromoslu Kaya Mezarı



Güney Nekropolisi, Dromoslu Kaya Mezarı



Güney Nekropolisi, Dromoslu Kaya Mezarı



Güney Nekropolisi, Kaya Mezarı Çizim Çalışmaları



Merkez Güney Nekropolisi



Merkez Güney Nekropolisi, Kaya Oyku Oda Mezarlar



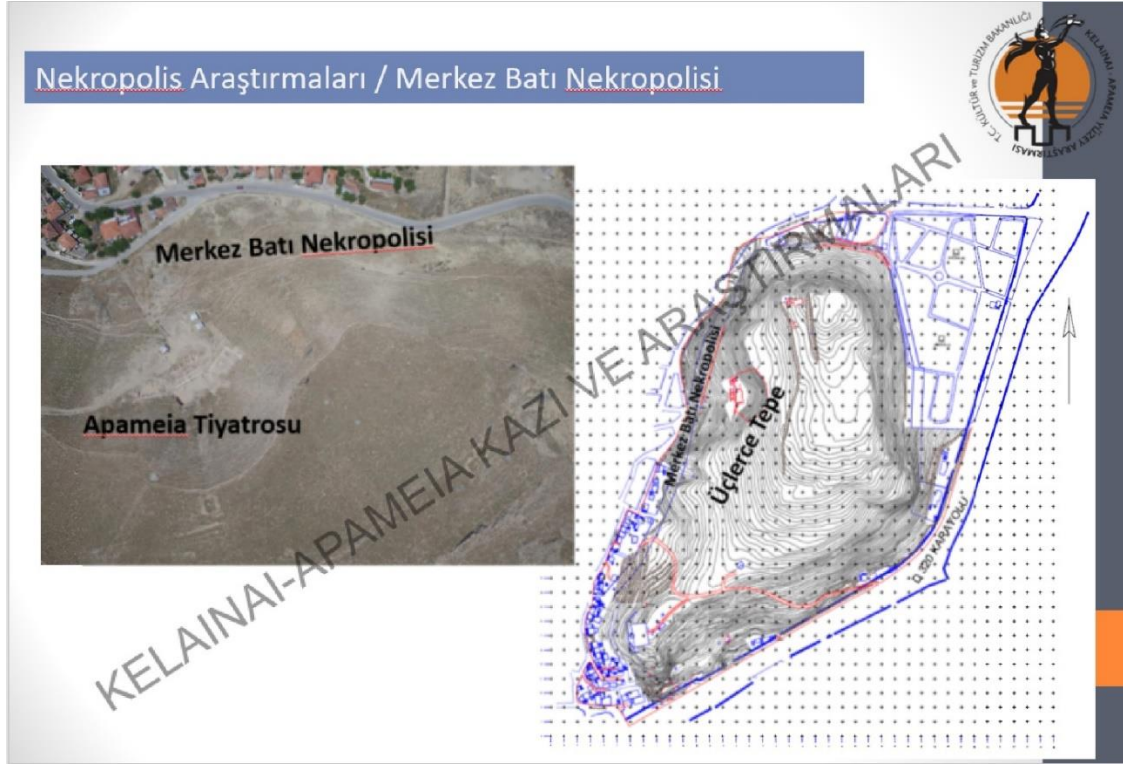
Merkez Güney Nekropolisi, Çizim Çalıřmaları



Merkez Güney Nekropolisi, Çizim Çalışmaları



Merkez Güney Nekropolisi, Çizim Çalışmaları



Merkez Batı Nekropolisi



Bülüçalan İncelemeleri



Territoryum Arařtırmaları/ Bülüçalan İncelemeleri



Bülüçalan, Maiandros Nehri'nin Kaynağı

Territoryum Arařtırmaları/ Bülüçalan İncelemeleri



Antik Dönem Taş Ocakları



Bülüçalan, Antik Dönem Taş Ocağı

Territoryum Arařtırmaları/ Çobansaray İncelemeleri



Tavşantepesi Nekropolisi'nin kuş uçuşu yaklaşık 1.5 km kuzeybatısında, oldukça dik bir kaya silsilesinin batı yamacında, kuzeydoğu-güneybatı doğrultusunda uzanan sarp ve yüksek kayalığın doğu yüzünde iki adet kaya mezarı tespit edilmiştir.



Çobansaray İncelemeleri, Kaya Mezarları

Territoryum Arařtırmaları/ Dikici Köyü İncelemeleri

Bülüçalan Köyü'nden Dikici Köyü istikametine giden yol üzerindeki tescilli Çatalhöyük I ve II tümülüsleri incelenmiştir. Tümülüslerin yüzeyinde eski kaçak kazı çukuru gözlemlenmiştir. Bu çukurlardaki toprak içerisinde Demir Çağı'nın Orta ve Geç safhasına tarihlendirilebilecek seramik parçaları tespit edilmiştir. Bu durum, tümülüslerin Demir Çağı ile ilişkili olma ihtimalini ortaya koymaktadır. Tepenin alt eteklerinde, Demir Çağı dışında, MÖ 2. binyıl ve ETÇ seramikleri de görülmüştür. Bu seramikler içerisindeki banflı ve halat motifli küp gövde parçaları, olasılıkla bu tümülüslerin bulunduğu alanın aynı zamanda bir prehistorik mezarlık olduğunu düşündürmektedir.



Çatalhöyük II Tümülüsü



Çatalhöyük I Tümülüsü

Dikici Köyü Arařtırmaları, Çatalhöyük I-II Tümülüsleri



Territoryum Arařtırmaları/ Dikici Ky İncelemeleri

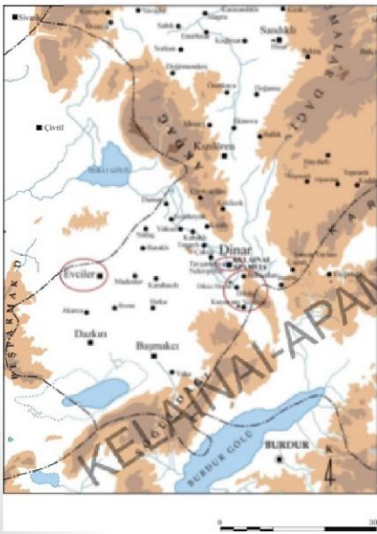


Çatalhöyük Yerleşmesi

Dikici Ky Arařtırmaları, Çatalhöyük Yerleşmesi

Territoryum Arařtırmaları/ Evciler Çalıřması

Apameia'nın territorium'u içinde kalan Evciler ilçesinde ön inceleme çalıřmaları yapılmıřtır.



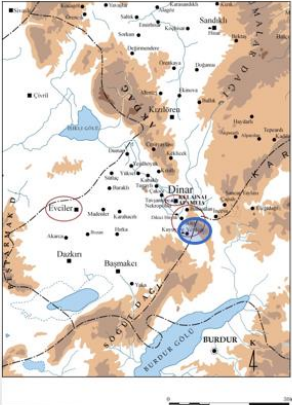
Evciler Arařtırmaları



Evciler Araştırmaları, Mimari Blokların Belgelenmesi

Territoryum Araştırmaları/ Yeşilçat Köyü Çalışmaları

Afyon-Isparta yolu üzeri Dinar ilçesi, Yeşilçat Köyü'nde dromoslu, basamaklı kaya mezarı tespit edilmiştir. Dromos girişi görünen yüzeyde dikdörtgen formlu olup yaklaşık 1.10 m genişliğinde 2.30 m uzunluğundadır. Giriş kısmı toprak ve çevresel atıklarla dolduğundan sağlıklı bir ölçü alınamamış olup mezar yapısı fotoğflanarak mezarın gerekli harita alımı yapılmıştır.



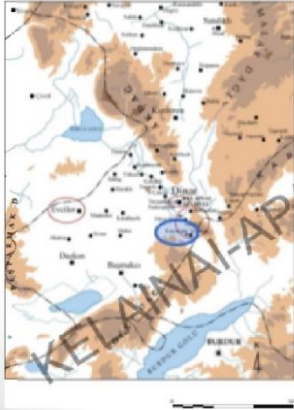
Dromoslu kaya mezarı

Yeşilçat Köyü Araştırmaları, Kaya Mezarı



Territoryum Arařtırmaları/ Kuyuyuanı Mevkii Yerleřmesi

Afyon-Isparta yolu üzerinde Isparta il sınırı karayolu levhasından hemen saęa giriřten yaklaşık 200-250 m uzaklıkta bulunan Kuyuyuanı Mevkii'nde bulunan tarlada ekip üyeleri ile birlikte arařtırma yapılmıř, arařtırmada, Roma ve az miktarda Hellenistik Dönem'e tarihlendirilen seramikler tespit edilmiřtir



Kuyuyuanı Mevkii Yerleřmesi



Kuyuyuanı Yerleřmesi'nin sınırları ve karelađı

Kuyuyuanı Mevkii Yerleřmesi

Envanter Çalıřması / Mimari Plastik

Yüzey Arařtırması kapsamında hedeflenen iřlerden biri, kent ve çevresindeki muhtelif alanlarda bulunan mimari blokların tespiti ve belgelenmesi olmuřtur.

Çalıřmalar kapsamında, Dinar kent merkezindeki Suçıkan mevkiinde ve Belediye Atölye Amirlięi avlusunda çevreden toplanan mimari blokların olduęu görölmüřtür.

2019 yılı çalıřmaları kapsamında, Belediye Atölye Amirlięi avlusunda bulunan 116 mimari plastik parçası 21 adet yazıt ve 2 adet mezar [stel ve ostotek] incelenmiř olup toplamda 139 adet tař eserin katalog ve çizim çalıřması tamamlanmıřtır. incelenmiřtir. Bunlardan, 105 tanesinin envanterleri yapılmıř ve fotoęrafları çekilerek belgelenmesi tamamlanmıřtır.

Sorumlu Uzman: PAÜ, Dr. Öğr. Gör. Murat Tařkıran

Mimari Plastik Çalıřmaları



Eskiçağ Tarihi Araştırmaları / Epigrafi Çalışmaları



Sorumlu Uzman:
Akdeniz Üniversitesi
Dr. Öğr. Üyesi Ertan
Yıldız



Epigrafi Çalışmaları

Eskiçağ Tarihi Araştırmaları / Nümizmatik Çalışmaları

Çalışmalarda, Afyonkarahisar Arkeoloji Müzesi tarafından 2018 yılında Apameia Tiyatrosu'nda gerçekleştirdiği çalışmalarda ortaya çıkarılan 18 adet sikkenin incelenmiştir.

1 adeti gümüş (miletos)

Sorumlu Uzman:

Akdeniz Üniversitesi
Doç. Dr. Dinçer SAVAŞ Lenger

17 adeti bronzdan olup bronz sikkelerden

1 sikke Klasik (Miletos),
7 sikke Hellenistik (4 adet Apameia, 1 adet Perge otonom ile 2 adet Selevkos)
1 sikke Roma eyalet (MS 1. yy)
3 sikke Geç Roma (Constantin ve sülalesi) dönemine tarihlenir.
6 sikke ise ise kondisyonlarının çok kötü olmasından dolayı tanımsız kategorisine ayrılmıştır

Nümizmatik Çalışmaları



Türk-İslam Dönemi Araştırmaları

Araştırmalarda, Dinar'ın Türk-İslam Dönemi'ne ilişkin çalışmalar da proje kapsamında değerlendirilmiştir. Bu kapsamda, Dinar'dan başlayarak territoryum içinde kalan Diğer ilçelerde de söz konusu döneme ait bulgular ele alınacaktır.



Ulu Camii

Sorumlu Uzmanlar:
Afiyon Kocatepe Üniversitesi
Doç. Dr. Selim KAYA
Dr. Talat KOÇAK



1783 tarihli minarenin yapılış kitabesi



Caminin 1924 tarihli yeniden yapılış kitabesi

Türk-İslam Dönemi Çalışmaları

Bilgisayar Destekli Vektörel ve Fotografik Çalışmalar

Apameia Tiyatrosu'nun üç boyutlu tasarımının yapılabilmesi için çekimleri gerçekleştirilmiş, vektörel ve fotografik verileri alınmıştır. Çalışmalar, alınan verilerin bilgisayar ortamında işlenmesi için laboratuvar ortamında devam etmektedir.



Sorumlu Uzman:
Ahi Evran Üniversitesi
Doktorant
Arş. Gör. Ömer Uzunel

Bilgisayar Destekli Vektörel ve Fotografik Çalışmalar

Koruma-Onarım Çalışmaları

Restorasyon çalışmaları kapsamında, Apameia Tiyatrosu'nun ve Hellenistik duvarın mevcut durumu, yapı malzemesi ve koruma yöntemlerine yönelik incelemelerde bulunulmuştur.

- Yapı malzemesi
- Mimari elemanlardaki kırılma ve çatlamlar
- Ufalanmalar
- Yüzeysel kirlilik
- Örgü birim ve malzeme kayıpları
- Bitkisel oluşumlar değerlendirilmiştir.

Korumayla ilişkili yöntemler üzerine çalışılmaya başlanmıştır.

Sorumlu Uzman:
Pamukkale Üniversitesi
Doktorant Ali Yaşar

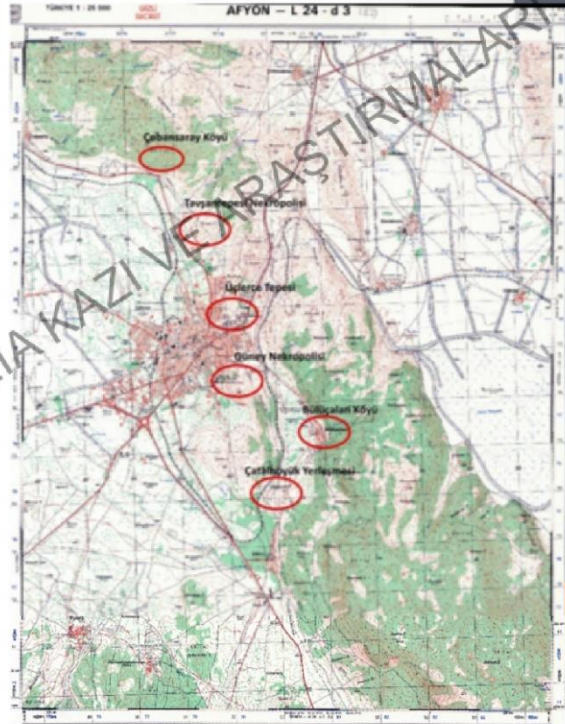


Koruma-Onarım Çalışmaları

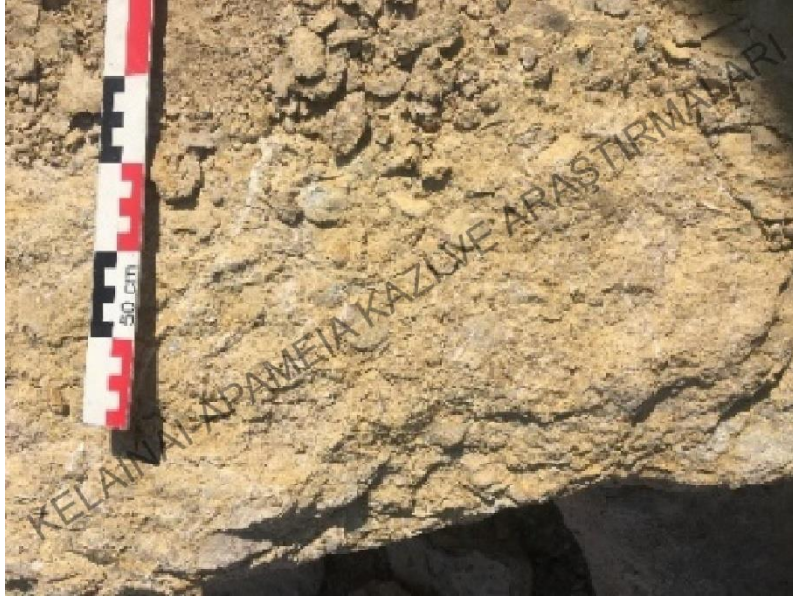
Jeoloji Araştırmaları

Akropolis (Üçlerce Tepe)
Güney Nekropolisi
Tavşantepesi Nekropolisi
Bülüçalan Taş Ocağı

Sorumlu Uzman:
Pamukkale Üniversitesi
Doç. Dr. Barış SEMİZ



Jeoloji Araştırmaları



Jeoloji Arařtırmaları

Bitki ve Hayvan eřitliliđi

Kelainai-Apameia ve evresi biyolojik zenginliđin belirlenmesi amacı ile Kelainai-Apameia ve evresi sınırlarındaki farklı habitatlarda gzlemler yapılmıřtır. alıřmalar sırasında bitki ve hayvan trlerine ait rneklemlerin fotođrafları ekilmiřtir. Bu ara dnemde, **35 taksona ait 45 bitki tr** gzlenmiřtir.

Sorumlu Uzman:

AK - Prof. Dr. Uđur Cengiz Eriřmiř



Bitki ve Hayvan eřitliliđi Arařtırmaları



Veritabanı ve Web İçerik Yönetim Sistemi Çalışmaları

APM DATA

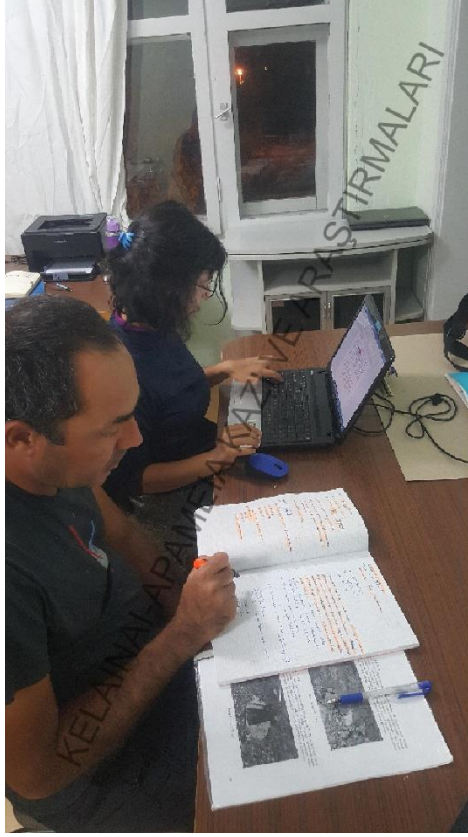
Çalışmada veri tabanı programı olarak masaüstü bir uygulama kullanılmıştır. Bu uygulama **MSSQL veri tabanı** üzerine yazılmış bir Windows uygulamasıdır. Uygulama her kullanıcının kendine ait şifresiyle giriş yaptığı ve eser bilgilerini (çizim, katalog, fotoğraf), rapor bilgilerini, yayın, proje, basın haberlerini tutabilecekleri bir uygulamadır. Aynı zamanda bu veri tabanı uygulamasına bağlı bir web raporlama ara yüzü bulunmaktadır. Raporlama sistemi, veri tabanına girilen eserlerin bilgilerine ulaşılabilmesi prensibine dayanmaktadır .

Görevli Uzman: Ahmet Dayıoğlu

Veritabanı ve Web İçerik Yönetim Sistemi Çalışmaları



Kazı Evi, Dökümantasyon ve Veri İncelemesi



Kazı Evi, Dökümantasyon ve Veri İncelemesi



Yüzey Araştırmalarından Kareler



Araştırma Ekibi



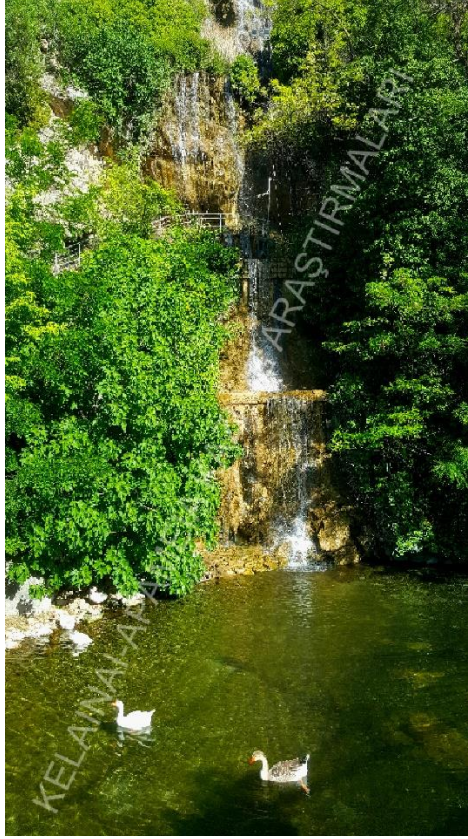
Kelainai-Apameia, Toptepe'den Üçlerce Tepe'ye bakış



Suçukan Mevkii, Marsyas'ın Kaynağı



Suçukan Mevkii, Marsyas'ın Kaynağı



Suçıkan Mevkii, Marsyas'ın Kaynağı



Maiandos'un Kaynağı, Eldere



KELAINAI-APAMEIA TARİHÇESİ

Antik dönemdeki Phrygia Bölgesi'nin kuzeybatı kısmında bulunan Kelainai, Mithras Tapınağı'nın bulunduğu bölgedir. Tarihçi Strabon, Kelainai'nin Apameia ile aynı bölgede olduğunu belirtir. Kelainai'nin Apameia ile aynı bölgede olduğunu belirtir. Kelainai'nin Apameia ile aynı bölgede olduğunu belirtir.



Antik dönemdeki Kelainai, Apameia ile aynı bölgede olduğunu belirtir. Kelainai'nin Apameia ile aynı bölgede olduğunu belirtir. Kelainai'nin Apameia ile aynı bölgede olduğunu belirtir.

APAMEIA TİYATROSU



Apameia Tiyatrosu, Antik Apameia'da bulunan bir tiyatrodır. Tiyatronun kalıntıları, Apameia'nın kuzeybatısında yer almaktadır. Tiyatronun kalıntıları, Apameia'nın kuzeybatısında yer almaktadır.



Apameia Tiyatrosu, Antik Apameia'da bulunan bir tiyatrodır. Tiyatronun kalıntıları, Apameia'nın kuzeybatısında yer almaktadır. Tiyatronun kalıntıları, Apameia'nın kuzeybatısında yer almaktadır.

STADION

Stadion, Antik Apameia'da bulunan bir stadyumdur. Stadyumun kalıntıları, Apameia'nın kuzeybatısında yer almaktadır. Stadyumun kalıntıları, Apameia'nın kuzeybatısında yer almaktadır.



Stadionun kalıntıları, Apameia'nın kuzeybatısında yer almaktadır. Stadyumun kalıntıları, Apameia'nın kuzeybatısında yer almaktadır.



Apameia, Kelainai ile aynı bölgede olduğunu belirtir. Apameia'nın Kelainai ile aynı bölgede olduğunu belirtir. Apameia'nın Kelainai ile aynı bölgede olduğunu belirtir.



Apameia, Kelainai ile aynı bölgede olduğunu belirtir. Apameia'nın Kelainai ile aynı bölgede olduğunu belirtir. Apameia'nın Kelainai ile aynı bölgede olduğunu belirtir.



Apameia'da bulunan bir yapıdır. Yapının kalıntıları, Apameia'nın kuzeybatısında yer almaktadır. Yapının kalıntıları, Apameia'nın kuzeybatısında yer almaktadır.



Tanıtım Çalışmaları, Broşür İç Bölüm